

Fanar DIN-335 C HSS Pogłębiacze stożkowe

<http://www.elektroautomatyka.net.pl/product/show/4024>

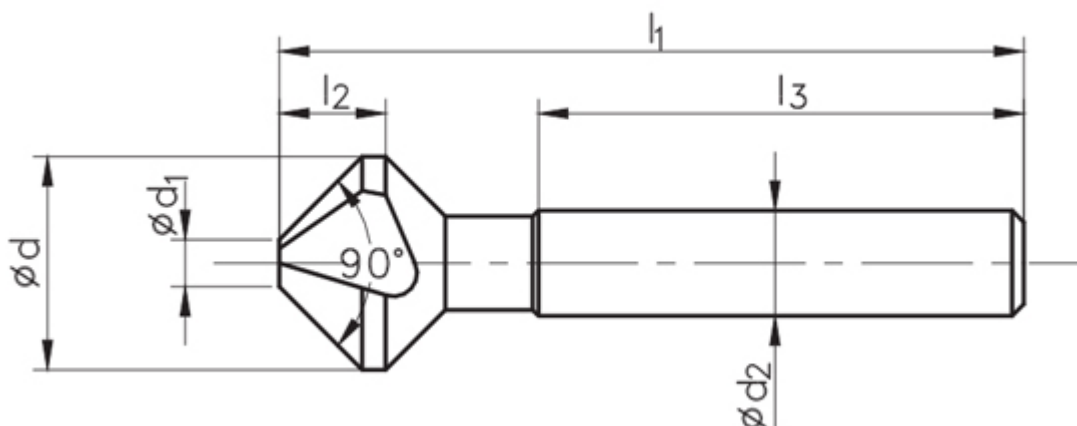


Cena: zł brutto

Cechy produktu

Opis produktu

Pogłębiacz stożkowy o kącie 90° zgodny z normą DIN 335-C to narzędzie przeznaczone do ścinania krawędzi (fazowania) i do wykonywania stożkowatych zagłębień. Pogłębiacz został wykonany z wysokowydajnej stali szybko tnącej, co sprawia, że charakteryzuje się twardością, wytrzymałością i odpornością na zużycie oraz zapewnia szerokie zastosowanie. Powłoka TiN (azotek tytanu) zwiększa twardość powierzchni do ok. 2300 HV. Masywne, sztywne narzędzie znajduje zastosowanie w przemyśle motoryzacyjnym, lotniczym, stoczniowym, przemyśle elektrotechnicznym, technice sanitarnej i grzewczej, w budowie maszyn i konstrukcji stalowych oraz w przemyśle meblarskim i drzewnym.



$\varnothing d$	$\varnothing d_1$	$\varnothing d_2$	l_1	l_2	l_3	INDEX	T2-040010	T2-043010
6,3	1,5	5	45	5,0	28	0063	●	●
8,3	2,0	6	50	7,1	36	0083	●	●
10,4	2,5	6	50	8,0	36	0104	●	●
12,4	2,8	8	56	10,0	40	0124	●	●
16,5	3,2	10	60	12,5	40	0165	●	●
20,5	3,5	10	63	15,0	40	0205	●	●
25,0	3,8	10	67	18,0	45	0250	●	●
30,0	4,2	12	71	18,0	45	0300	●	●

ELEKTRO-AUTOMATYKA Sprzedaż elektronarzędzi, urządzeń spawalniczych, maszyn budowlanych, pneumatyki, narzędzi warsztatowych, firmowych ubrań roboczych oraz maszyn ogrodowo leśnych.

Sklep Bochnia

ul. Brzeska 50
32-700 Bochnia

tel. 691 572 333
e-mail: ea.bochnia@op.pl

Sklep Brzesko

ul. Szarych Szeregów 23
32-800 Brzesko

tel. 609 523 230
e-mail: elektro.automatyka@op.pl

Serwis, Magazyn

ul. Św. Brata Alberta 4
32-800 Brzesko

tel. 609 523 645
e-mail: ea.serwis@op.pl
